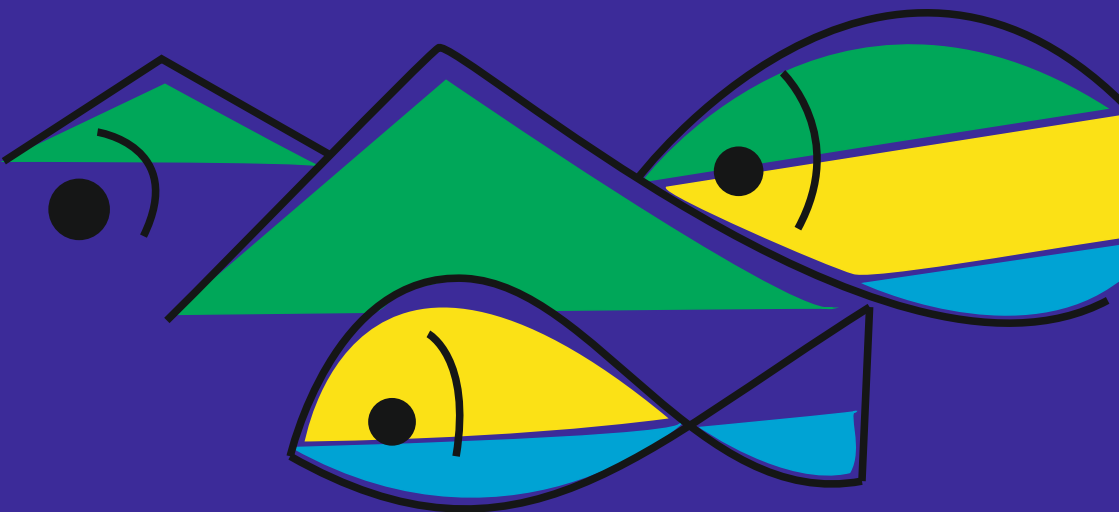


# PAN KARP NA SZLAKU



## BIESZCZADY 4-8 SIERPNIĄ 2022

Karp, jak wszyscy wiemy, jest królem wigilijnych potraw. Dzięki ekologicznym, ziemnym stawom hodowlanym polscy rybacy od stuleci zapewniają konsumentom zdrową i smaczną żywność. Stawy karpiove to także stanowiska unikalnej wodnej przyrody i element niematerialnego dziedzictwa kulturowego.

W trakcie trwania akcji promocyjnych z logo „Pan Karp” płynęliśmy już przez Atlantyk, byliśmy też w Watykanie i wielu innych miejscach. Dzisiaj zaprezentujemy Państwu karpia w nowej odsłonie: **Pan Karp na bieszczadzkich szlakach**. To miejsca, gdzie przyroda jest tak czysta, jak na stawach, skąd pochodzą nasze karpie. Dbalność o tę wspaniałą przyrodę tu w Bieszczadach i tam na stawach, jest naszą wspólną pokoleniową powinnością.

Tak więc, zwiedzajmy Bieszczady, jedząc karpie!

Życzymy pięknych wrażeń i niezapomnianych karpiowych smaków  
- załoga Pana Karpia



# PAN KARP NA SZLAKU - BIESZCZADY 2022

Spotkasz nas w dniach  
**4-8 sierpnia br.**  
(czwartek-poniedziałek)  
W NASTĘPUJĄCYCH MIEJSCACH:

**1** **STACJA** 11:00 - 15:00  
BIESZCZADZKIEJ KOLEJKI LEŚNEJ  
W MAJDANIE K. CISNEJ

Tam rozdamy 2500 porcji z karpia. Przy okazji degustacji, można będzie pomalować bajkowego karpia i wziąć udział w konkursie, gdzie nagrodą będzie jedna z 500 książek pt. „Z patelnią dookoła świata”, która zawiera przepisy na potrawy z 15 krajów świata. Ten mały przewodnik kulinarny pomoże dzieciom w nauce wspólnego gotowania z rodzicami

## SZLAKI **2** TURYSTYCZNE

04.08.2022 R. /CZWARTEK/ - POŁONINA WETLIŃSKA, SMEREK

05.08.2022 R. /PIĄTEK/ - POŁONINA CARYŃSKA

06.08.2022 R. /SOBOTA/ - TARNICA

07.08.2022 R. /NIEDZIELA/ - SINE WIRY, POLANKI, ŁOPIENKA

08.08.2022 R. /PONIEDZIAŁEK/ - RAWKI

gdzie młodzież Pana Karpia będzie rozdawać upominki i nagrody za udział w mini konkursie

**PARTNEREM MEDIALNYM JEST**



**RADIO 357**

**KONTAKT:**  Pan Karp  
BAZA AKCJI PAN KARP NA SZLAKU  
PENSJONAT MAGELLAN - CISNA 11  
TEL. DO ORGANIZATORÓW  
501046324, 606499449